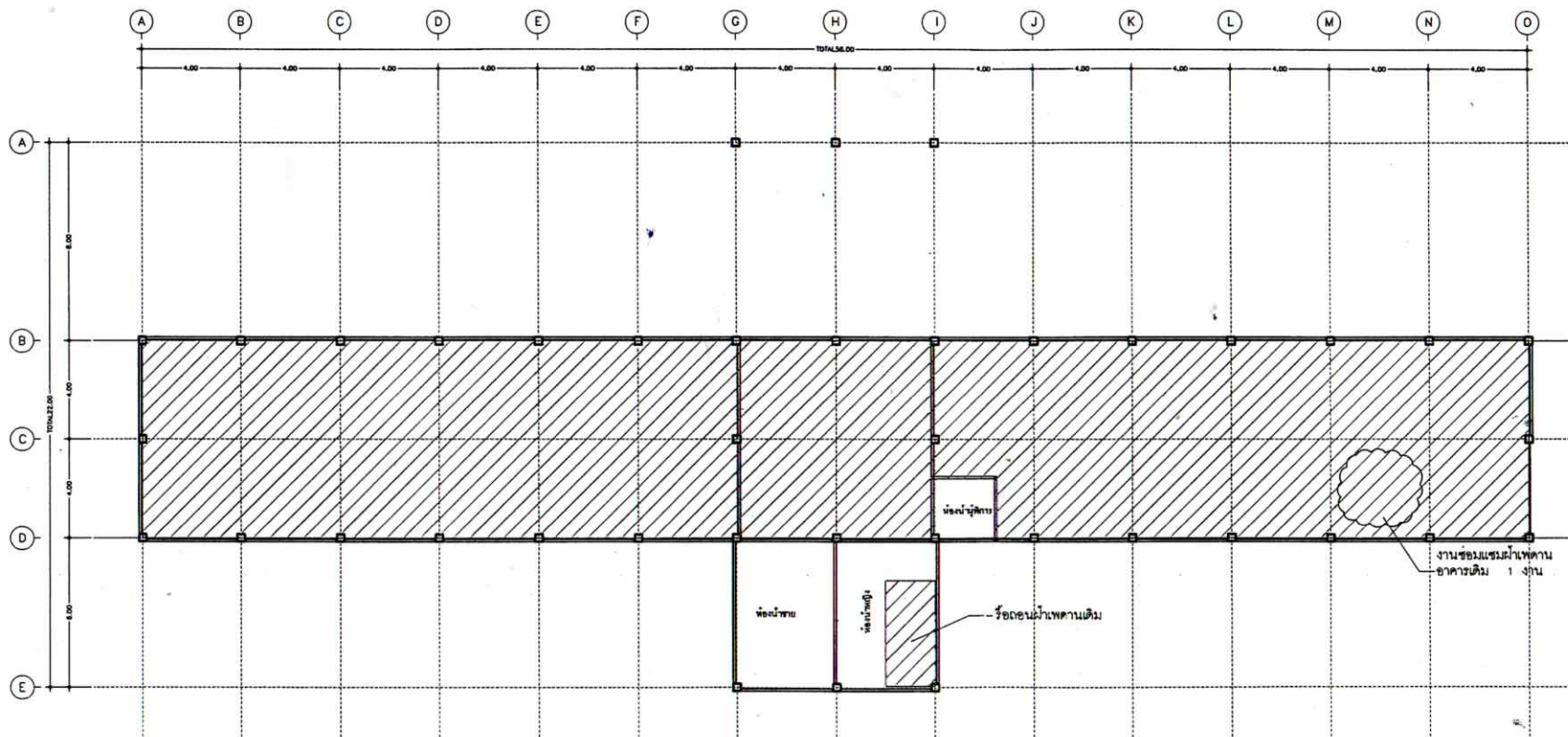



แบบพื้นที่ปรับปรุงผ้าเพดานชั้นล่าง อาคารที่ทำการอำเภอวารินชำราบ



-  พื้นที่ปรับปรุงผ้าเพดานอาคารชั้นที่ 1
- รายละเอียดงาน
- งานรื้อถอน
- รื้อถอนสายไฟฟ้าของระบบแสงสว่าง 1 งาน
- งานซ่อมแซมผ้าเพดานอาคารเดิม 1 งาน

แปลนปรับปรุงผ้าเพดานชั้นล่าง
SCALE 1:200

ที่ว่าการอำเภอวารินชำราบ
อำเภอวารินชำราบ จังหวัดอุบลราชธานี

โครงการ

พัฒนาภาคชีวิตปรับปรุงซ่อมแซมผ้าเพดาน
ที่ว่าการอำเภอวารินชำราบ สรางภาพลักษณ์ที่ดี
สร้างความมั่นคงด้านบริการประชาชน

สถานที่ก่อสร้าง

ที่ว่าการอำเภอวารินชำราบ

สำรวจ

เขียนแบบ

ออกแบบ

ตรวจสอบ

เห็นชอบ

อนุมัติ

แสดงแบบ

แปลนพื้นที่ปรับปรุงผ้าเพดาน

มาตรฐาน

วัน-เดือน-ปี

เลขที่แบบ

แผ่นที่

จำนวนแผ่น

01

03

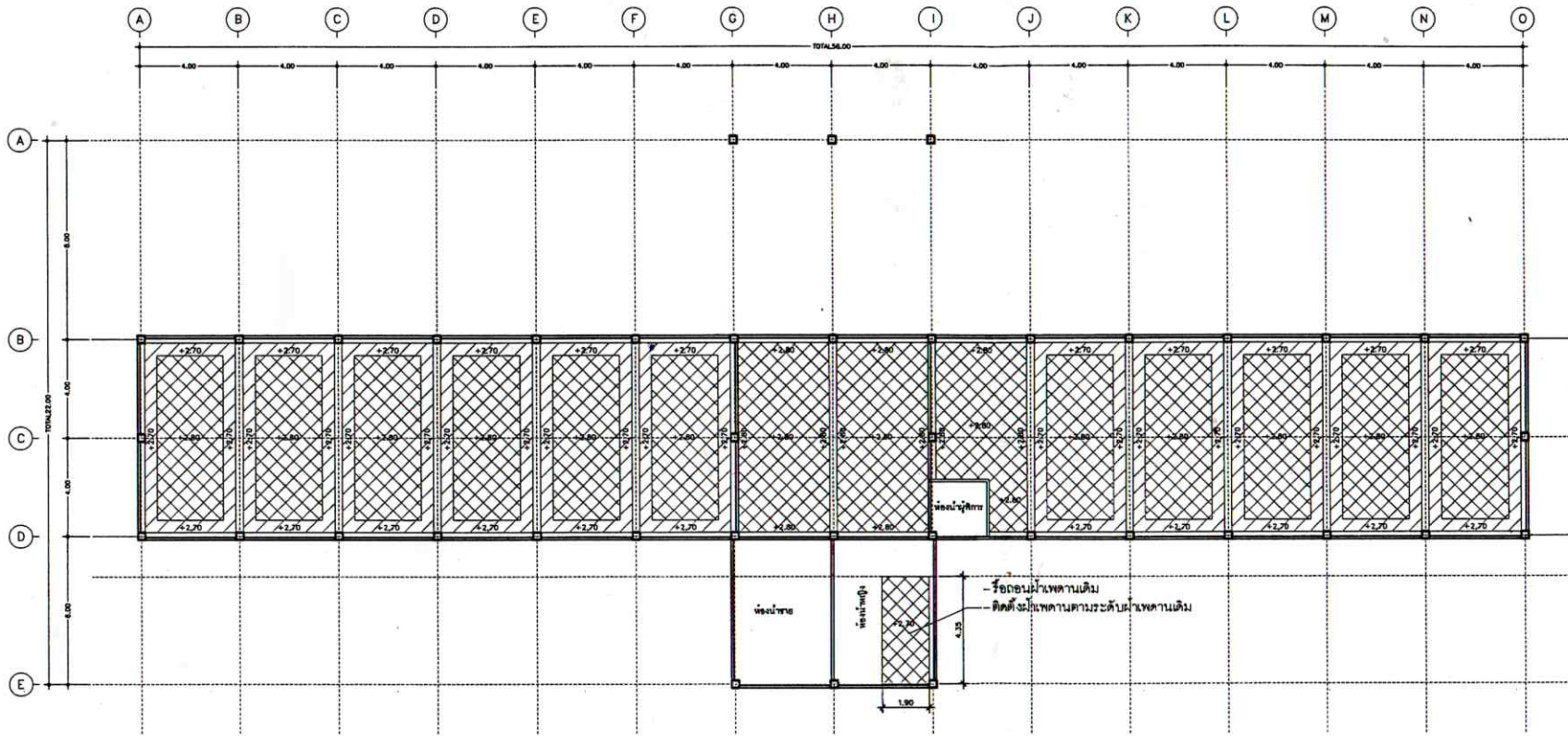
นายจตุพร ก้าทอง
วิศวกรโยธาชำนาญการ

นายพงษ์ศักดิ์ ใจแก้ว
ผู้อำนวยการช่าง

นายจรูญฤทธิ์ ครองยุทธ
นักวิชาโอบ (พง.บ.ช่างบริหารพิเศษ)

นายอุดมศักดิ์ นวลศิริ
นายอำเภอวารินชำราบ

แบบปรับปรุงฝ้าเพดานชั้นล่าง อาคารที่ทำการอำเภอวารินชำราบ



- งานติดตั้งฝ้าเพดาน
- งานฝ้าอิปซีมบอร์ด หนา 9 มม. โครงซีโบลี ฉาบเรียบ พื้นที่ไม่น้อยกว่า 400 ตารางเมตร
 - งานฝ้าเพดานยกรระดับ ความยาวไม่น้อยกว่า 200 เมตร
 - งานทาสีน้ำตาลดัดฝ้าเพดานพื้นที่ไม่น้อยกว่า 400 ตารางเมตร
 - ระดับฝ้าเพดานสามารถปรับเปลี่ยนได้ตามความเหมาะสมหน้างาน
 - ให้ผู้รับจ้าง เคลื่อนย้าย หรือปรับปรุง หรือเปลี่ยนตำแหน่งติดตั้งเครื่องปรับอากาศ ในกรณีที่มีเครื่องปรับอากาศติดตั้งระดับฝ้าเพดาน

แปลนปรับปรุงฝ้าเพดานชั้นล่าง
SCALE 1:200

ที่ว่าการอำเภอวารินชำราบ
อำเภอวารินชำราบ จังหวัดอุบลราชธานี

โครงการ

พัฒนาภาพชีวิตปรับปรุงซ่อมแซมฝ้าเพดาน
ที่ว่าการอำเภอวารินชำราบ สังกัดภาคศึกษาที่ 1
สำนักงานวัฒนธรรมจังหวัดอุบลราชธานี

สถานที่ก่อสร้าง

ที่ว่าการอำเภอวารินชำราบ

สำรวจ

เขียนแบบ

ออกแบบ

ตรวจแบบ

เห็นชอบ

อนุมัติ

แสดงแบบ

มาตรฐาน

วัน-เดือน-ปี

เลขที่แบบ

แผ่นที่

นายคุณพร ก้าทอง
วิศวกรโยธาชำนาญการ

นายพงษ์ศักดิ์ เขียวแก้ว
ผู้อำนวยการกองช่าง

นายจรูญฤทธิ์ ครองยุทธ
ปลัดอำเภอ (พงษ.บ.ช.ชำนาญการพิเศษ)

นายอุทิศศักดิ์ นวลศิริ
นายอำเภอวารินชำราบ

แปลนปรับปรุงฝ้าเพดาน

จำนวนแผ่น 03

แบบปรับปรุงระบบไฟฟ้าแสงสว่าง ชั้นล่าง อาคารที่ทำการอำเภอวารินชำราบ



- งานระบบไฟฟ้าแสงสว่าง
- - โคมไฟ LED Slim Panel Light 40 W (30x120 cm.) จำนวน 75 โคม
 - สายหลอด IEC-01 ขนาด 1x2.5 ตร.มม ยาว 265 มม
 - สวิตช์ควบคุมระบบไฟฟ้าใช้สวิตช์เดิม

แปลนระยยไฟฟ้าแสงสว่าง
SCALE 1:200

ที่ว่าการอำเภอวารินชำราบ
อำเภอวารินชำราบ จังหวัดอุบลราชธานี

โครงการ

พัฒนาระบบไฟฟ้าปรับปรุงซ่อมแซมเข้าอาคาร
ที่ว่าการอำเภอวารินชำราบ สร้างภาพลักษณ์ที่ดี
สร้างความมั่นคงด้านการบริการประชาชน

สถานที่ก่อสร้าง
ที่ว่าการอำเภอวารินชำราบ

สำรวจ	
เขียนแบบ	นายจตุพร ก้าทอง วิศวกรโยธาชำนาญการ
ออกแบบ	
ตรวจแบบ	นายพงษ์ศักดิ์ เพ็ญแก้ว ผู้อำนวยการกองช่าง
เห็นชอบ	นายธนฤทธิ์ ครองยุทธ ปลัดอำเภอ (จ.ม.บ. ชำนาญการพิเศษ)
อนุมัติ	นายอุดมศักดิ์ นวลศิริ นายอำเภอวารินชำราบ
แสดงแบบ	แปลนระบบไฟฟ้าแสงสว่าง
มาตราส่วน	
วัน-เดือน-ปี	
เลขที่แบบ	
แผ่นที่	จำนวนแผ่น
03	03